

## SURDEG

"Himmelriket är som en surdeg som en kvinna arbetar  
in i tre mått mjöl; till slut blir alltsammans syrat".

Matteus 13:33

Another parable spake he unto them;  
The kingdom of heaven is like unto leaven, which a woman took,  
and hid in three measures of meal, till the whole was leavened.

St. Matthew 13: 33

### Hur gör man Surdeg?

De medverkande delas upp i 4 grupper och en recitator.

Stycket består av korta rytmiska fraser som recitatorn (utom grupp 4 som startar efter recitatorn) och slagverkare samt stråk- eller blåsinstrumenter framför allt dynamiskt ungefär likvärdigt i A, B och C + en coda (D). I A förekommer endast stråkinstrumenten in och accentuerade slagverksinstrumenten är kvar i B och C. I D är alla instrument snabba (en grupp i sändning).

Fraserna kan ses som en mik, pausering mellan instrumenter. OBS! att i A och B är instrumenterna i samma oktav.

Stycket består av "skuggor" av recitatorn och sångare. Gruppen bör vara numerärt och rytmiskt i A, B, C + en coda (D). I A förekommer endast stråkinstrumenten in och accentuerade slagverksinstrumenten är kvar i B och C. I D är alla instrument snabba (en grupp i sändning).

Stycket består av korta rytmiska fraser som recitatorn (utom grupp 4 som startar efter recitatorn) och slagverkare samt stråk- eller blåsinstrumenter framför allt dynamiskt ungefär likvärdigt i A, B och C + en coda (D). I A förekommer endast stråkinstrumenten in och accentuerade slagverksinstrumenten är kvar i B och C. I D är alla instrument snabba (en grupp i sändning).



# SURDEG

Text: Matt  
Musik: Karin Re

**A**

Recitation: "Himmelriket är som en surdeg som en kvinna arbetar in ;

**Grupp 1**

$\text{♩} = 88$

stadigt  
*mf*

sur - deg

us

**Grupp 2**

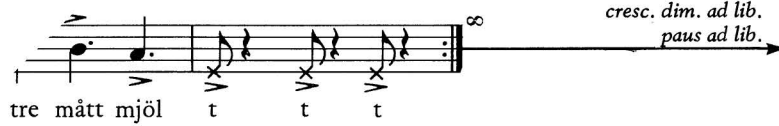
ar - be - tar in hon ar - be - tar in hon

**C**

stadigt  
*mf*

tre mått mjöl t t

\_\_\_\_\_ *cresc. dim. ad lib.*  
*paus ad lib.* →



*poco a poco* **B**

Recitation

\*klockspel

1 \*finger cymbal

sång

sur - deg sur - deg gre - d *m.*

\*xylofon

2

sång

ar-be - tar in -be - tar, ar-be - tar, ar-be - tar in tar

\*klockspel

\*bjällra

3 \*triangel

...mjöl t t tre mått mjöl t t tre mått mjöl t t t

sång

som en kvi-nn-a som en kvi-nn-a som en kvi-nn-a som en

*poco a poco cresc.*

*poco a poco dim.*

\* beträffande val av slagverksinstrument, se inledningen